

## **EDITAL Nº 13/2018**

### **ABERTURA DE FAIXA DE GESTÃO DE COMBUSTÍVEL**

#### **Aviso aos Proprietários de Terrenos inseridos na área envolvente à Zona Industrial do Alto do Padrão, Zona Industrial dos Matinhos e Zona Industrial de Casal de Ermio**

**Concelho:** Lousã

**Freguesias:** Lousã e Vilarinho, Foz de Arouce e Casal de Ermio

Luís Miguel Correia Antunes, Presidente da Câmara Municipal da Lousã, torna público que:

Na sequência do estabelecido no Plano Municipal de Defesa da Floresta contra Incêndios (PMDFCI) aprovado para o Município da Lousã, com data de vigência 2015-2019 e decorrente do n.º 13 do Artigo 15.º do Decreto-Lei n.º 124/2006 de 28 de junho com as alterações introduzidas pela Lei 76/2017 de 17 de agosto, é necessário proceder à gestão de combustível, numa faixa envolvente com uma largura mínima não inferior a **100 metros dos Polígonos** acima referenciados e conforme mapa que se anexa.

Assim, o Município da Lousã irá desenvolver as seguintes ações na referida área:

- I. Controlo de vegetação espontânea**, nomeadamente espécies herbáceas e arbustivas, em toda a área, com recurso a trabalho moto manual, com motorroçadoras e motosserras;
- II. Correção de densidades do estrato arbóreo**, tendo como objetivo garantir descontinuidade horizontal e vertical de combustível através da constituição de uma faixa de redução de combustível. Será realizado o abate de árvores de modo a garantir o espaçamento entre copas estabelecido no supra referido Decreto-Lei.

O proprietário, seu representante ou administrador da propriedade, poderá acompanhar os trabalhos e querendo ficar com os materiais das ações de gestão de combustível, deverá proceder à respetiva remoção de imediato.

Caso os materiais resultantes das ações efetuadas não sejam imediatamente recolhidos pelos proprietários, dado que legalmente está interdito o seu depósito no local, os mesmos serão depositados em locais a definir posteriormente.

Prevê-se que as ações decorram até 30 de junho de 2018 pelo que se pede a colaboração dos proprietários, arrendatários, usufrutuários ou entidades que, a qualquer título, detenham terrenos confinantes com estas ações para eventuais condicionantes à livre circulação nestas áreas e a salvaguarda das obras a realizar.

Para constar se lavrou este edital que será afixado nos locais públicos habituais.

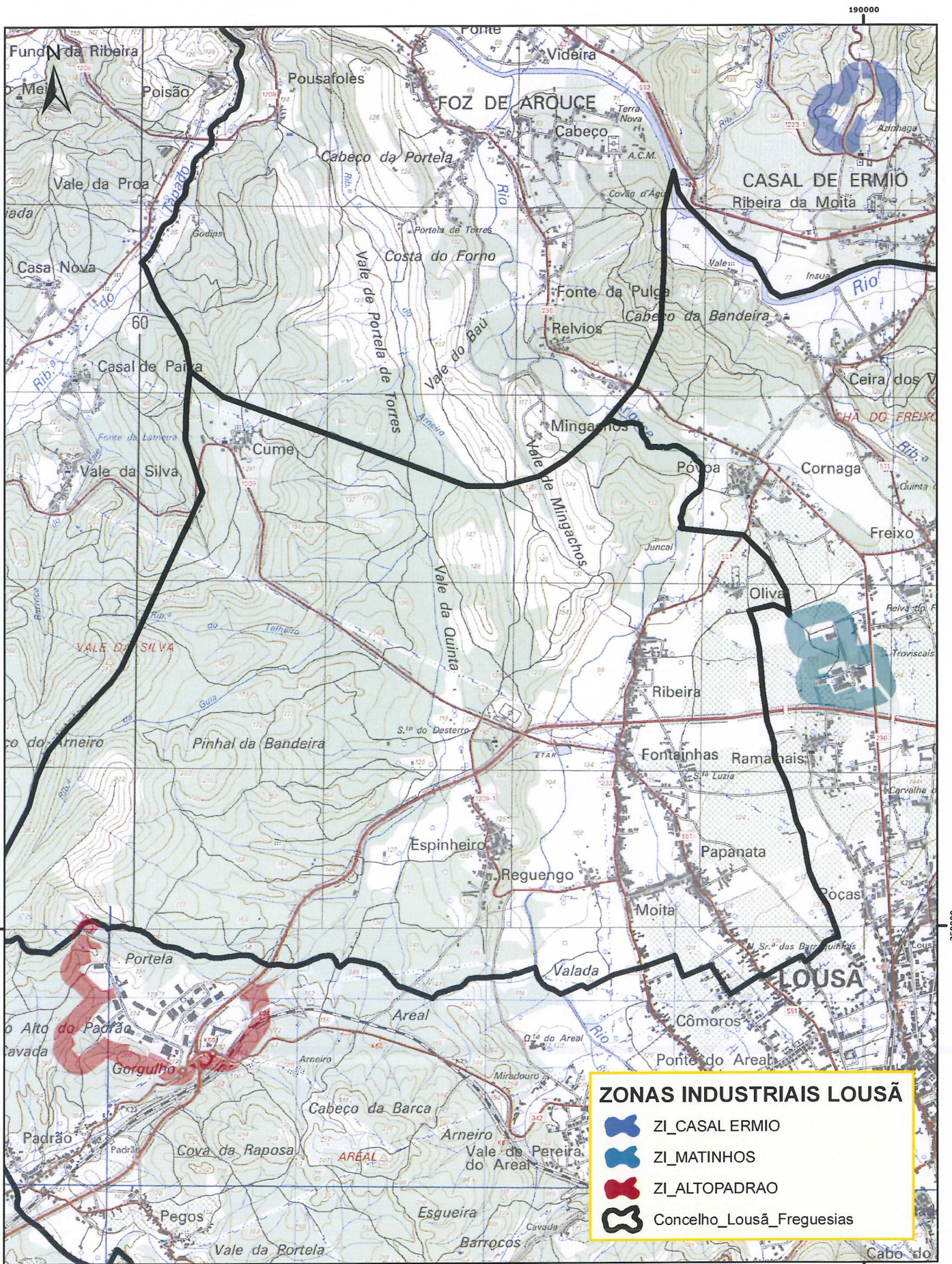
Lousã, 15 de maio de 2018

O Presidente da Câmara,



Luis Miguel Correia Antunes

Anexo: Planta de localização das intervenções preconizadas em anexo



**FAIXA DE GESTÃO DE COMBUSTÍVEL  
ZONAS INDUSTRIAIS LOUSÃ**



Projeção Rectangular de Gauss  
Elipsóide de Hayford, Datum Lisboa  
Coordenadas Hayford - Gauss

Escala  
1:27 594

Concelho: Louçã  
Freguesias: Louçã e Vilarinho e  
Foz de Arouce e Casal de Ermio