

# EDITAL Nº 11/2018

## PLANO MUNICIPAL DE DEFESA DA FLORESTA CONTRA INCÊNDIOS

### Trabalhos de Renovação da Faixa de Gestão de Combustíveis

### AVISO AOS PROPRIETÁRIOS DE TERRENOS

**Luís Miguel Correia Antunes, Presidente da Câmara Municipal da Lousã**, em cumprimento do disposto no Decreto-Lei nº 124/2006, de 28 de Junho, na redação que lhe foi dada pelo Decreto-Lei nº 17/2009, de 14 de Janeiro, que estabelece as medidas e ações a desenvolver no âmbito do Sistema Nacional de Defesa da Floresta Contra Incêndios, e do Plano Municipal de Defesa da Floresta Contra incêndios – PMDFCI do concelho da Lousã aprovado pelo ICNF a 05/03/2015, informa que a EDP Distribuição -. vai promover as ações de gestão de combustível em troços de Linhas de Alta e Média Tensão abrangidas pelo mencionado PMDFCI e que integram a rede secundária de faixas de gestão de combustível.

As ações de gestão de combustível serão efetuadas nas faixas correspondentes à projeção vertical dos cabos condutores exteriores acrescida de uma faixa de largura não inferior a 10 m nas Linhas de Alta Tensão para cada um dos lados.

Assim, a partir do dia 07 do mês de maio de 2018 decorrerão as operações de renovação de Faixas de Gestão de Combustíveis nos referidos troços <sup>1</sup>. Informação mais detalhada sobre os locais e datas da intervenção poderão ser obtidas junto da EDP Distribuição.

---

<sup>1</sup>Ver planta de localização anexa

O proprietário, seu representante ou administrador da propriedade, poderá acompanhar os trabalhos e querendo ficar com os materiais das ações de gestão de combustível, deverá proceder à respetiva remoção de imediato.

Solicitamos aos proprietários que, previamente pretendam efetuar a gestão de combustível ou a remoção dos materiais sobrantes, que forneçam essa informação para:

|                  | <b>Prestador de Serviços<br/>(SILVEXPLOR)</b> | <b>Entidade Responsável<br/>pela Infra-estrutura (EDP<br/>Distribuição)</b> | <b>Município de Lousã</b> |
|------------------|---|---|---------------------------|
| <b>Telefone</b>  | 231 923 376                                   | -   | 239 990 370               |
| <b>Telemóvel</b> | 915 448 555                                   | 936830374   | 917 801 688               |
| <b>E-mail</b>    | Joelle.semedo@silvexplor.com                  | <a href="mailto:casimiro.pedro@edp.pt">casimiro.pedro@edp.pt</a>            | gff@cm-lousa.pt           |

Caso os materiais resultantes das ações promovidas pela EDP Distribuição não sejam imediatamente recolhidos pelos proprietários, dado que legalmente está interdito o seu depósito no local, os mesmos serão depositados em locais a definir posteriormente.

Lousã, 07 de maio de 2018

O Presidente da Câmara,

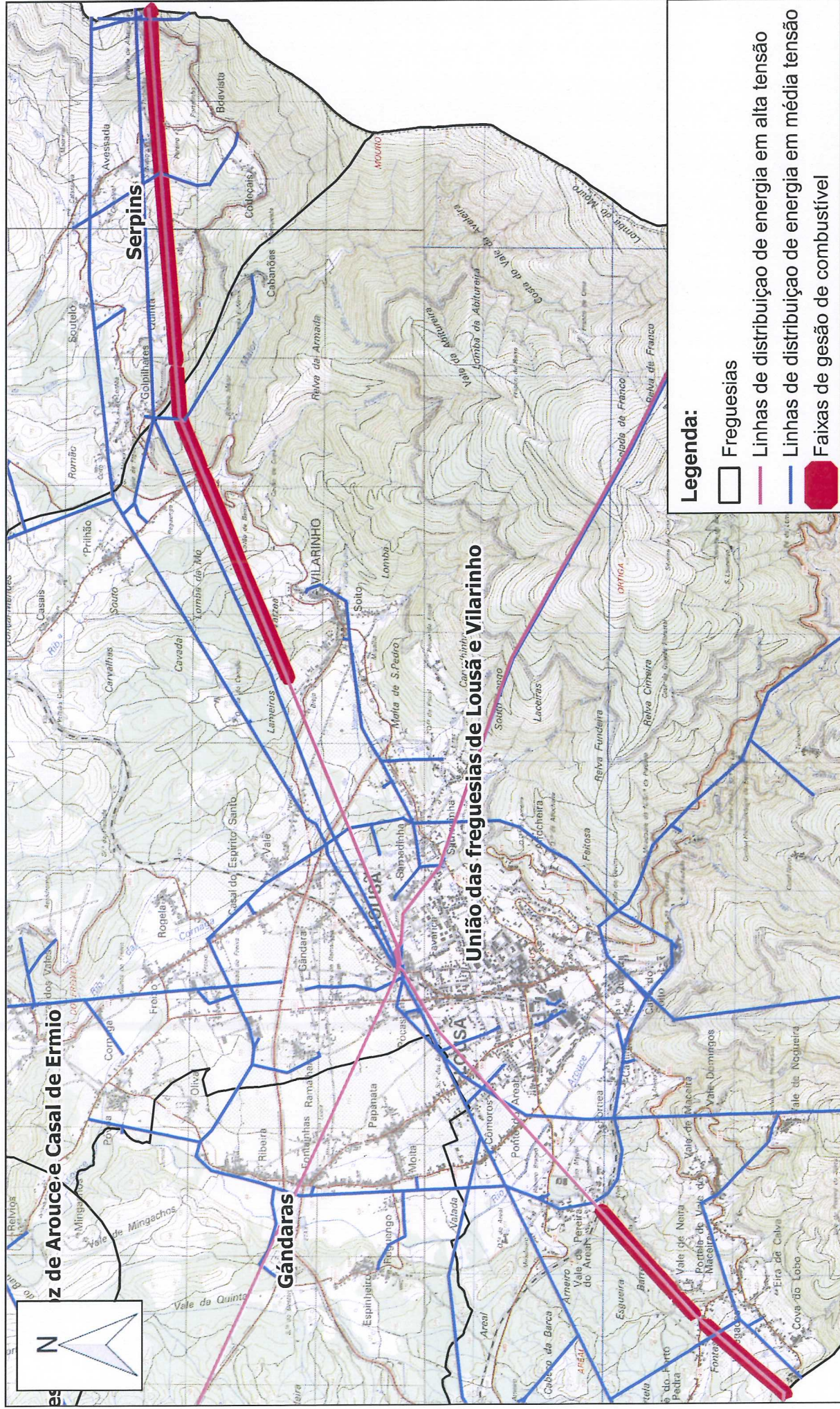


Luis Miguel Correia Antunes

# FAIXAS DE GESTÃO DE COMBUSTÍVEL 2018 - CONCELHO DA LOUSÃ



distribuição



1 0 1 km