

EDITAL Nº 02/2019

PLANO MUNICIPAL DE DEFESA DA FLORESTA CONTRA INCÊNDIOS

Trabalhos de Renovação da Faixa de Gestão de Combustíveis

AVISO AOS PROPRIETÁRIOS DE TERRENOS

Luís Miguel Correia Antunes, Presidente da Câmara Municipal da Louçã em cumprimento do disposto no Decreto-Lei n.º 124/2006, na sua versão final, que estabelece as medidas e ações a desenvolver no âmbito do Sistema Nacional de Defesa da Floresta Contra Incêndios, e do Plano Municipal de Defesa da Floresta Contra incêndios - PMDFCI - no Concelho de Louçã vimos informar que a EDP Distribuição - Energia, S.A. vai promover as ações de gestão do combustível nas faixas das linhas de Média e Alta Tensão abrangidas pelo mencionado PMDFCI e que integram a rede secundária de faixas de gestão de combustível.

As ações de gestão de combustível serão efetuadas na faixa correspondente à projeção vertical dos cabos condutores exteriores acrescidos de uma faixa de largura não inferior a 7m ou 10m para cada um dos lados, consoante se trate de uma Linha de Média Tensão ou de Alta Tensão.

Considerando a situação excecional decorrente dos incêndios de 2017, a EDP Distribuição - Energia, S.A. poderá, ao abrigo do Decreto-Regulamentar n.º 1/1992, de 18 de fevereiro, proceder ao corte das árvores que, ainda que fora da faixa de proteção, apresentem risco de queda para cima das linhas.

Assim, em 2019 decorrerão operações ligadas à gestão do combustível e proteção, nas faixas localizadas nas seguintes zonas (*1):

Informação mais detalhada sobre os locais e datas da intervenção poderá ser obtida junto da EDP Distribuição ou no Gabinete Técnico Florestal da Lousã.

O proprietário, seu representante ou administrador da propriedade, poderão acompanhar os trabalhos e deverão proceder à imediata remoção dos materiais resultantes das ações de gestão do combustível.

Solicitamos aos proprietários que previamente pretendam efetuar a gestão de combustível ou a remoção dos materiais sobrantes que forneçam essa informação para:

	Empreiteiro Silvexplor, Lda.	Entidade Responsável pela infraestrutura (EDP)	Município de Lousã
Telefone	231 923 376	271 004 465	239 991 563
Telemóvel	915 448 555	935 109 831	917 801 688
E-mail	joelle.semedo@silvexplor.com	pedro.cardoso@edp.pt	gtf@cm-lousa.pt

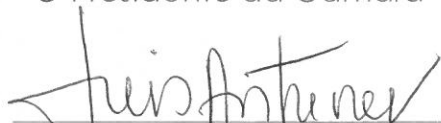
Caso os materiais resultantes das ações promovidas pela EDP Distribuição não sejam imediatamente recolhidos pelos proprietários, dado que legalmente está interdito o seu depósito no local, os mesmos serão depositados em locais a definir posteriormente.

Avisamos ainda que, na impossibilidade de a EDP proceder às ações de gestão de combustível, esta desencadeará os procedimentos legalmente previstos.

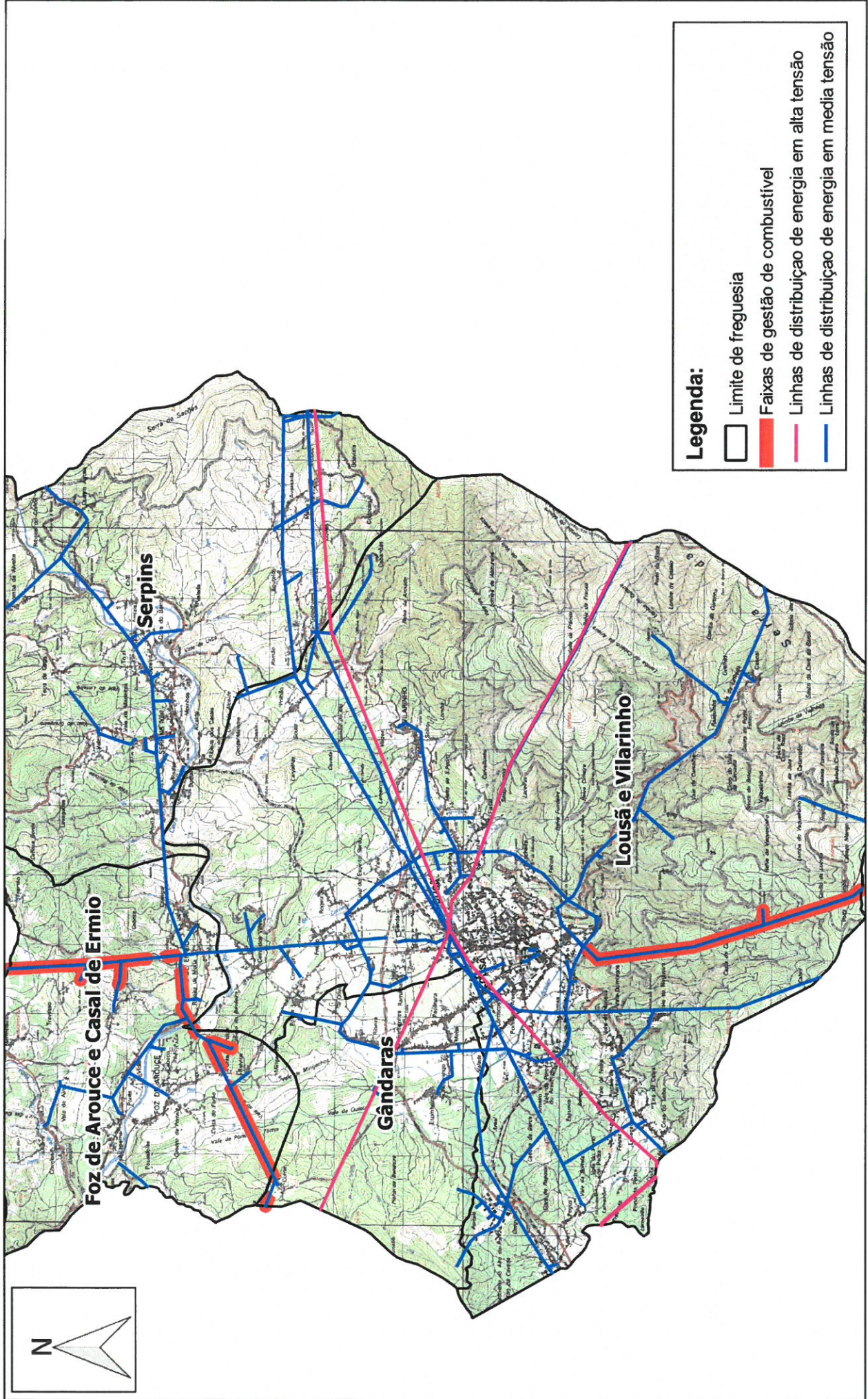
(*1) - Ver planta de localização Anexa

Lousã, 29/01/2019

O Presidente da Câmara


Luis Miguel Correia Antunes

FAIXAS DE GESTÃO DE COMBUSTÍVEL 2019 - CONCELHO DA LOUSÃ



8